

TEST REPORT



의뢰자 : 주식회사신호인더스트리
주소 : 충남 예산군 고덕면 지곡 오추길 31
품명 : 시트
의뢰자제시시료명 : 에코텍처(PET)

접수번호 : M288-20-04384
발급일자 : 2020-09-04
용도 : 품질관리용
쪽번호 : 1/4

2020-08-24 일자로 의뢰하신 시료에 대한 시험결과는 아래와 같습니다.

■ 시험 결과 ■

01. 항균력 (JIS Z 2801 : 2010, 필름밀착법) : 세균수/㎠, 항균활성치 log

		BLANK	#1
균주 1	접종직후 균수	1.0 x 10 ⁴	-
	24 시간 후 균수	2.5 x 10 ⁴	< 0.63
	항균활성치	-	4.5
균주 2	접종직후 균수	1.2 x 10 ⁴	-
	24 시간 후 균수	1.1 x 10 ⁶	< 0.63
	항균활성치	-	6.2

주) 제시 시료의 이형지를 제거한 면으로 시험 진행하였음.

표준필름 : Stomacher® 400 POLY-BAG

시험조건 : 시험균액을 (35 ± 1) °C, 90 % R.H. 에서 24 시간 정치 배양 후 균 수 측정

항균효과 : 항균활성치 2.0 이상

사용공시균주 : 균주1 - *Staphylococcus aureus* ATCC 6538P

균주2 - *Escherichia coli* ATCC 8739

별첨사진참조

** 시험 결과 기록 완료 **

FITI 시험연구원장



※ 문서 확인 번호 : U7DS-JA12-EBBV ※

(홈페이지에 접속 후 "성적서확인"메뉴에서 문서 확인 번호를 통해 위 변조 여부를 확인할 수 있습니다.)

e-DOCUMENT SERVICE

이 성적서는 제시된 시료에 대한 시험결과로서 전체제품에 대한 품질을 보증하지 않으며, 시료명은 의뢰자가 제시한 명칭입니다.

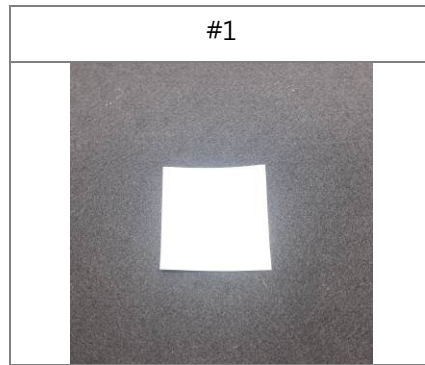
이 성적서는 FITI와 사전 서면 동의 없이 홍보, 선전, 광고 및 소송용으로 사용될 수 없으며, 용도 이외의 사용을 금합니다.

이 성적서는 KS Q ISO/IEC 17025 및 KOLAS 인정과 무관함을 알려 드립니다.

접수번호 : M288-20-04384

쪽 번호 : 2/4

** 시료사진 **



e-DOCUMENT SERVICE

이 성적서는 제시된 시료에 대한 시험결과로서 전체제품에 대한 품질을 보증하지 않으며, 시료명은 의뢰자가 제시한 명칭입니다.
이 성적서는 FITI와 사전 서면 동의 없이 홍보, 선전, 광고 및 소송용으로 사용될 수 없으며, 용도 이외의 사용을 금합니다.
이 성적서는 KS Q ISO/IEC 17025 및 KOLAS 인정과 무관함을 알려 드립니다.

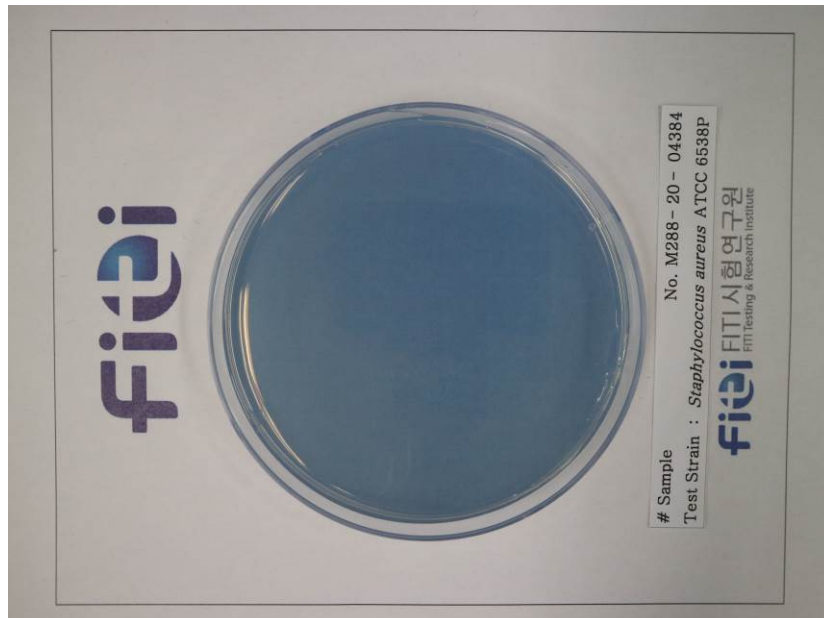
접수번호 : M288-20-04384

쪽 번호 : 3/4

- 항균력 시험사진 : 균주1 : BLANK -



- 항균력 시험사진 : 균주1 : #1 -



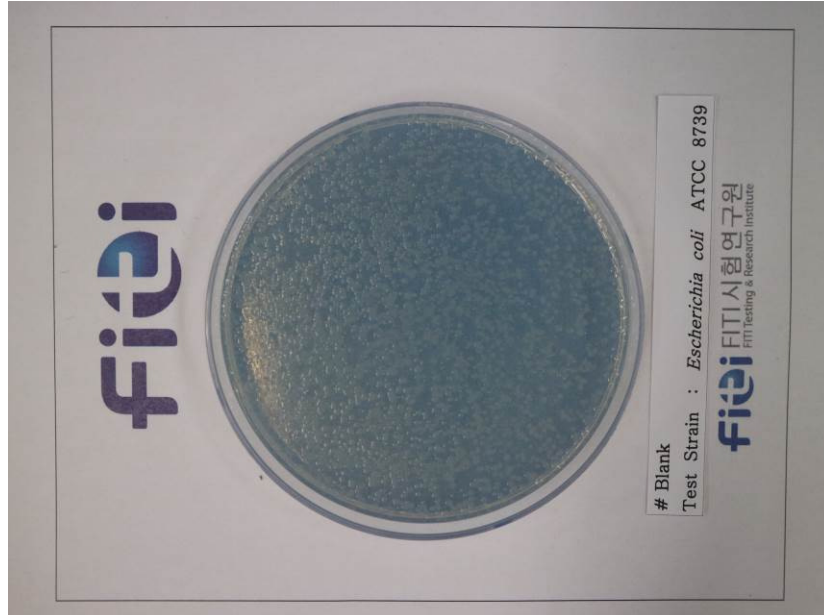
e-DOCUMENT SERVICE

이 성적서는 제시된 시료에 대한 시험결과로서 전체제품에 대한 품질을 보증하지 않으며, 시료명은 의뢰자가 제시한 명칭입니다.
이 성적서는 FITI와 사전 서면 동의 없이 홍보, 선전, 광고 및 소송용으로 사용될 수 없으며, 용도 이외의 사용을 금합니다.
이 성적서는 KS Q ISO/IEC 17025 및 KOLAS 인정과 무관함을 알려 드립니다.

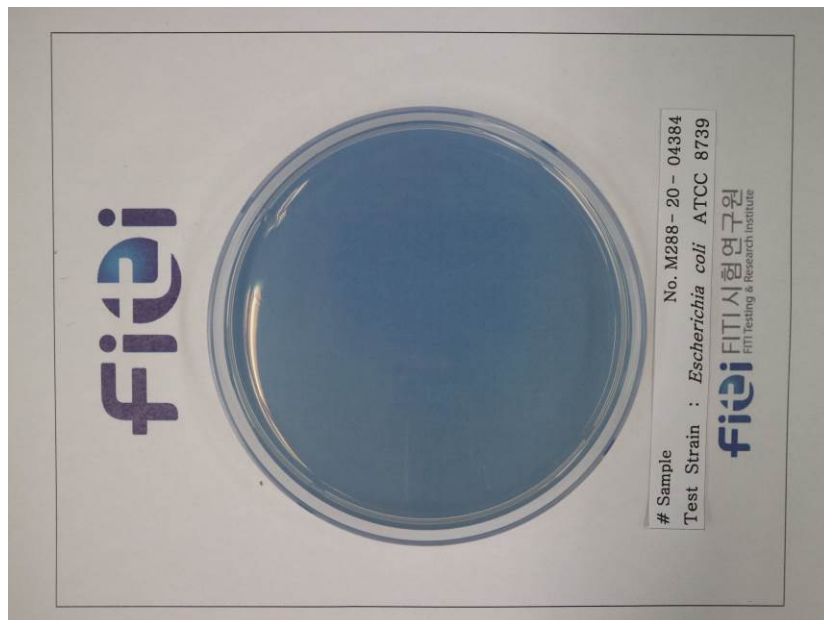
접수번호 : M288-20-04384

쪽 번호 : 4/4

- 항균력 시험사진 : 균주2 : BLANK -



- 항균력 시험사진 : 균주2 : #1 -



e-DOCUMENT SERVICE

이 성적서는 제시된 시료에 대한 시험결과로서 전체제품에 대한 품질을 보증하지 않으며, 시료명은 의뢰자가 제시한 명칭입니다.
이 성적서는 FITI와 사전 서면 동의 없이 홍보, 선전, 광고 및 소송용으로 사용될 수 없으며, 용도 이외의 사용을 금합니다.
이 성적서는 KS Q ISO/IEC 17025 및 KOLAS 인정과 무관함을 알려 드립니다.